



GESELLSCHAFT ZUR ERHALTUNG HISTORISCHER GÄRTEN
IN SCHLESWIG-HOLSTEIN E.V.

17.2.21

Informationsbrief Nr. 1/2021

Liebe Mitglieder, sehr geehrte Damen und Herren!

Besondere Tage liegen hinter uns. Welch eine wundervolle Winterlandschaft konnten wir erleben. Seltene Anblicke in den meistens schneelosen, grau-trüben Wintermonaten in Schleswig-Holstein. Ob nun der Frühling kommt?

Auf jeden Fall wird es Zeit, aus dem „Winterschlaf“ aufzuwachen und für das noch junge Jahr zu planen, soweit das in „Corona-Zeiten“ überhaupt möglich ist.

Sicherlich werden sich manche von Ihnen fragen: „Was macht eigentlich unser Verein – keine Veranstaltungen, keine Exkursion, keine Mitgliederversammlung im letzten Jahr?!“ Ganz untätig waren wir nicht. Einer unserer inhaltlichen Schwerpunkte ist die praktische Förderung historischer Gartenanlagen. Nachfolgend berichte ich über einige interessante Objekte, die wir im letzten Jahr fördern konnten:

- **Sanierung der Lindenallee Seestermühle, Kreis Pinneberg**

Die 300jährige denkmalgeschützte Linden-Allee auf Gut Seestermühle ist Teil einer barocken Gartenanlage. Nicht weniger als 572 Bäume stehen in Doppelreihe und laufen sehr malerisch auf ein Teehaus zu. Sie wurde 2010 vom Heimatbund Schleswig-Holstein als einer der schönsten Alleen des Landes prämiert. Da sie akut im Bestand bedroht war, bemühte sich ein „Runder Tisch“ unter der Leitung und Koordination des gemeinnützigen Fördervereins KulturLandschaft Pinneberger Baumschul-land e.V. zusammen mit dem Eigentümer um die Finanzierung einer grundlegenden Sanierung. In einer großen Kraftanstrengung ist es gelungen, knapp 200.000 EUR an Fördermitteln zur Durchführung der erforderlichen Baumpflege, von Neupflanzungen und Umweltbildung einzuwerben. Den Löwenanteil von 80.000 EUR hat die BINGO! Umweltlotterie beigesteuert. Unser Verein hat sich dabei mit einem Zuschuss in Höhe von 7.500 Euro beteiligt. 2021 sollen noch weitere Maßnahmen folgen, wie die Freistellung eines Randstreifens und die Entschlammung des Kanals.



vor der Sanierung



während der Arbeiten

Sehr eindrucksvoll ist ein Video, das während der Arbeiten von einer Drohne aufgenommen worden ist. Sie finden es unter folgendem Link: <https://youtu.be/sIC3CXWv-hE>.

- **Dorfanger Barsbek, Kreis Plön**

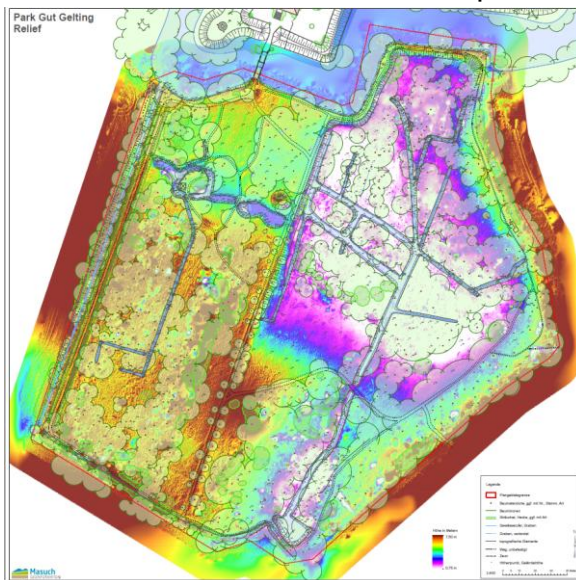
Der unter Denkmalschutz stehende Dorfanger bildet mit seinen 90 Linden das Zentrum des alten Dorfkerns. Ein besonderer Anziehungspunkt ist die Krokusblüte im Frühjahr.



Im Herbst 2020 wurden in einer großen „Bürgeraktion“ rund 20.000 Krokusse nachgepflanzt und die Linden vom Totholz befreit. Unser Verein unterstützte das gemeindliche Engagement mit 1.000 Euro.

- **Gutspark Gelting, Kreis Schleswig-Flensburg**

Der ehemals französische Barockgarten wurde im 19. Jahrhundert in einen Landschaftspark nach englischem Vorbild mit neuen Wegen, Solitären und einem Teich umgewandelt. Durch Stürme und reduzierten Pflegeaufwand hat die Substanz dieses besonderen Gutsparks erheblich gelitten. Bevor Maßnahmen ergriffen werden, galt es nun, eine sorgfältige Bestandsaufnahme zu machen. Dies gelang 2020 mit finanzieller Unterstützung durch das Landesamt für Denkmalpflege und unseren Verein (mit einem Zuschuss von 3.000 Euro). Herausgekommen ist ein umfangreiches Kartenwerk. Hier sehen Sie zwei Beispiele:



Relief



Gehölze

Es wäre großartig, wenn auf dieser Basis konkrete Maßnahmen zur Erhaltung und Wiederherstellung ergriffen werden könnten.

- **Lindenalle Oehe, Kreis Schleswig-Flensburg**

Direkt an der Ostsee befindet sich diese 200 Jahre alte, denkmalgeschützte Lindenallee. Ein Rückschnitt wurde aufgrund des hohen Alters der Bäume und des Gewichtes der Fächer notwendig, um ein Brechen von Ästen und Bäumen zu verhindern und den alten Baumbestand gesund zu erhalten.



vor dem Baumschnitt



nach dem Baumschnitt

Unser Verein unterstützte diese Maßnahme, die auch vom Landesamt für Denkmalpflege gefördert wurde, mit einem Zuschuss (1.000 Euro).

Planungen 2021

Vorausgesetzt, die Pandemie wird „gezähmt“ und lässt öffentliche Veranstaltungen zu, sind für dieses Jahr folgende Veranstaltungen geplant:

a) Frühjahrsveranstaltung im Mai (mit Mitgliederversammlung)

Thema: Pflege von Rasen- und Grünlandflächen

Ort (geplant): Panker

b) Exkursion im Juni

Programm: Gutspark Gelting, Gärtnerei Tischler (Gelting), Schlosspark Gravenstein (DK, Küchengarten)

c) Herbstveranstaltung im Oktober

Thema: Gärten und Parks in Mecklenburg-Vorpommern

Referent: Prof. Pulkenat

Ort (geplant): Schloss Gottorf

Weitere Kurzexkursionen z.B. zu einzelnen Förderobjekten können angeboten werden.

Sobald die Termine feststehen, werden wir sie auf unserer Website und im nächsten Info-Brief veröffentlichen. Außerdem werden Sie selbstverständlich zu den jeweiligen Veranstaltungen eingeladen.

Aufbau eines Berater-Teams

Oft wird man nach bestimmten Beratern gefragt. Es wäre hilfreich, eine entsprechende Liste zu haben, die man Interessenten zur Verfügung stellen kann.

Ich wäre Ihnen sehr dankbar, wenn Sie mir

a) Namen und Adressen von Fachleuten aus den Bereichen

- Obstbaumschnitt
- Baumpflege

b) weitere Themen, für die Listen erstellt werden sollten, benennen könnten.

Es bittet Sie herzlich, uns weiterhin die Treue zu halten, und grüßt Sie
Ihr

Ernst-Wilhelm Rabius
(1. Vorsitzender)